



Regulamento

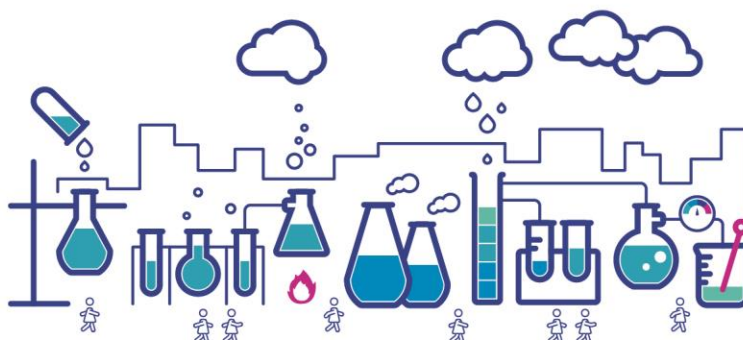
PAVILHÃO VAI ÀS ESCOLAS

No ano letivo de 2016/2017 o Pavilhão da Água aposta numa nova área de intervenção, levar até às escolas os Laboratórios Hands-on, oficinas que permitem aos grupos a realização de sessões experimentais semelhantes às realizadas num laboratório de investigação científica. Acompanhados por técnicos, vão ser convidados a participar nas experiências dando início a uma fantástica aventura pelo mundo da ciência.

• PROGRAMAS DISPONÍVEIS

O Pavilhão vai às escolas disponibiliza quatro propostas de Laboratórios Hands-on:

1. Pré-escolar “Os estados físicos da água e a fluutuabilidade” (1 hora) – Com experiências divertidas e com conceitos já interiorizados iremos demonstrar que a água pode assumir vários estados, e classificar materiais de acordo com o seu comportamento na água.
2. 1º Ciclo “O principio da fluutuabilidade e a descoberta do arco-íris” (1 hora) – O que é a fluutuabilidade? Qual a importância para a terra do gelo flutuar? O que é a refração? Estas são apenas algumas das questões que iremos responder através das nossas experiências.
3. 2º Ciclo “A composição e a qualidade da água” (1 hora) – Como sabemos que a água é boa? O que são coliformes? Como analisar a água com uma sonda? Estas são apenas algumas das questões que iremos responder. Através de várias experiências vamos verificar a qualidade da água.
4. 3º Ciclo “A água como o motor da grande máquina do clima” (1 hora) – Numa viagem pelo planeta Terra vamos descobrir que as correntes marítimas, atividades humanas e mecanismos estruturais influenciam diretamente o nosso sistema climático global.





- **NORMAS DE FUNCIONAMENTO**

Por sessão os grupos deverão ter no mínimo 10 e no máximo 30 participantes.
Para poder efetuar a marcação a escola tem de pertencer à Área Metropolitana do Porto.

Para a realização da atividade necessitamos que a escola tenha disponível o seguinte equipamento:

- a) Uma sala com, pelo menos, 4 mesas;
- b) Um computador ou quadro interativo, para apresentação em powerpoint;
- c) Cubos de gelo (apenas para o pré-escolar e 1º ciclo);
- d) Ponto de água próximo.

Os restantes materiais serão da responsabilidade do Pavilhão da Água.

Os laboratórios não serão realizados sem a presença de um responsável pelo grupo. Caso se verifiquem comportamentos incorretos, os técnicos poderão solicitar a saída de algum elemento do grupo ou mesmo dar a atividade por terminada.

- **HORÁRIO**

O Pavilhão da Água realiza laboratórios hands-on nas escolas de segunda a sexta-feira nos seguintes horários: (manhã) 10h00 e 11h30, (tarde) 14h00 e 15h30.

- **RESERVA**

As visitas deverão ser agendadas através do e-mail: geral@pavilhaodaagua.pt ou através dos seguintes contactos telefónicos: 226 151 820 ou 934 440 072.

A marcação será realizada através do preenchimento e envio do Formulário de Marcação e a aceitação deste Regulamento.

Estando disponíveis a data e o horário solicitado, a reserva será confirmada.

- **PREÇÁRIO**

Laboratório Hands - on:

Pré-escolar, 1º ciclo, 2º ciclo e 3º ciclo — 2,00€

Deslocação para escolas fora do Porto — 30€



H₂O_ut

O Pavilhão da Água
em estado gasoso

A água está no ar
e em todo o lado!



- FORMAS DE PAGAMENTO

- a) Até 72 horas antes da atividade através de transferência bancária com envio do comprovativo / NIB:0010 0000 13691360101 25;
- b) Cheque à ordem de Águas do Porto, EM.

- POLÍTICA DE CANCELAMENTOS

O cancelamento da visita deverá ser efetuado até 5 dias úteis antes da data prevista, sob pena da escola ser responsabilizada pelo pagamento da mesma.

+INFO

+ 351 22 615 18 20 / + 351 93 444 00 72

geral@pavilhaodaagua.pt

www.pavilhaodaagua.pt

