



Regulamento

PAVILHÃO VAI ÀS ESCOLAS

No ano letivo de 2017/2018 o Pavilhão da Água aposta numa nova área de intervenção, levar até às escolas os Laboratórios Hands-on, oficinas que permitem aos grupos a realização de sessões experimentais semelhantes às realizadas num laboratório de investigação científica. Acompanhados por técnicos, vão ser convidados a participar nas experiências dando início a uma fantástica aventura pelo mundo da ciência.

- PROGRAMAS DISPONÍVEIS

O Pavilhão vai às escolas disponibiliza oito propostas de Laboratórios Hands-on:

1. Pré-escolar “A viagem de uma gota de água” (1 hora) ^{nov}o - Compreender o ciclo da água no meio ambiente. Com experiências simples e divertidas pretende-se demonstrar o percurso que a água faz no nosso Planeta, desde a formação das nuvens, da chuva até aos vários destinos da água. Os conceitos abordados são evaporação, condensação, precipitação e infiltração, tendo em conta a faixa etária a sua explicação terá sempre como suporte as experiências.
2. Pré-escolar “Os estados físicos da água e a fluabilidade” (1 hora) – Com experiências divertidas e com conceitos já interiorizados iremos demonstrar que a água pode assumir vários estados, e classificar materiais de acordo com o seu comportamento na água.
3. 1º Ciclo “A água conta a sua história” (1 hora) ^{nov}o - O nosso Planeta, apesar de ser chamado Terra, é formado por três grandes componentes essenciais à sobrevivência de todos os seres vivos: o ar, o solo e a água. O principal objetivo é conhecer como está distribuída a água no nosso Planeta, as propriedades e características da água e as mudanças do seu estado físico no ambiente.
4. 1º Ciclo “O principio da fluabilidade e a descoberta do arco-íris” (1 hora) – O que é a fluabilidade? Qual a importância para a terra do gelo flutuar? O que é a refração? Estas são apenas algumas das questões que iremos responder através das nossas experiências.





5. 2º Ciclo “O Planeta Azul” (1 hora) ^{novo} - Representar a distribuição da água no Planeta e referir a disponibilidade de água doce (à superfície e subterrânea) na Terra, a partir de informação sobre o total da água existente. Identificar as propriedades da água (densidade, volume e solubilidade) e compreender a importância da qualidade da água para consumo humano (água potável e não potável).
6. 2º Ciclo “A composição e a qualidade da água” (1 hora) – Como sabemos que a água é boa? O que são coliformes? Como analisar a água com uma sonda? Estas são apenas algumas das questões que iremos responder. Através de várias experiências vamos verificar a qualidade da água.
7. 3º Ciclo “A sustentabilidade da Água” (1 hora) ^{novo} - A água, para além da importância que tem na sustentabilidade da vida humana é o mais importante meio transmissor de energia, conhecido e utilizado pelo Homem. A oficina “A Sustentabilidade da Água” pretende com recurso a experiências explicar e verificar qual o papel da água no meio ambiente.
8. 3º Ciclo “A água como o motor da grande máquina do clima” (1 hora) – Numa viagem pelo planeta Terra vamos descobrir que as correntes marítimas, atividades humanas e mecanismos estruturais influenciam diretamente o nosso sistema climático global.

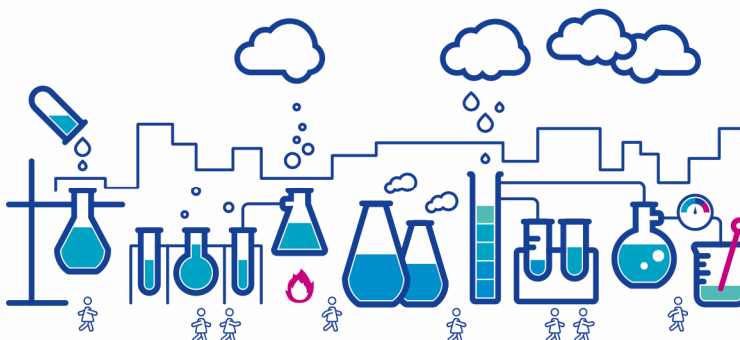
• NORMAS DE FUNCIONAMENTO

Por sessão os grupos deverão ter no mínimo 10 e no máximo 30 participantes.
Para poder efetuar a marcação a escola tem de pertencer à Área Metropolitana do Porto.

Para a realização da atividade necessitamos que a escola tenha disponível o seguinte equipamento:

- a) Uma sala com, pelo menos, 4 mesas;
- b) Um computador ou quadro interativo, para apresentação em powerpoint;
- c) Cubos de gelo (apenas para o pré-escolar “Os estados físicos da água e a fluatibilidade” e 1º ciclo” O princípio da fluatibilidade e a descoberta do arco-íris);
- d) Ponto de água próximo.

Os restantes materiais serão da responsabilidade do Pavilhão da Água.





Os laboratórios não serão realizados sem a presença de um responsável pelo grupo. Caso se verifiquem comportamentos incorretos, os técnicos poderão solicitar a saída de algum elemento do grupo ou mesmo dar a atividade por terminada.

- HORÁRIO

O Pavilhão da Água realiza laboratórios hands-on nas escolas de segunda a sexta-feira nos seguintes horários: (manhã) 10h00 e 11h30, (tarde) 14h00 e 15h30.

- RESERVA

As visitas deverão ser agendadas através do e-mail: geral@pavilhaodaagua.pt ou através dos seguintes contactos telefónicos: 226 151 820 ou 934 440 072.

A marcação será realizada através do preenchimento e envio do Formulário de Marcação e a aceitação deste Regulamento.

Estando disponíveis a data e o horário solicitado, a reserva será confirmada.

- PREÇÁRIO

Laboratório Hands - on:

Pré-escolar, 1º ciclo, 2º ciclo e 3º ciclo — 2,00€

Deslocação para escolas fora do Porto — 30€

- FORMAS DE PAGAMENTO

a) Até 72 horas antes da atividade através de transferência bancária com envio do comprovativo / NIB:0010 0000 13691360101 25;

b) Cheque à ordem de Águas do Porto, EM.

- POLÍTICA DE CANCELAMENTOS

O cancelamento da visita deverá ser efetuado até 5 dias úteis antes da data prevista, sob pena da escola ser responsabilizada pelo pagamento da mesma.

+INFO

+ 351 22 615 18 20 / + 351 93 444 00 72

geral@pavilhaodaagua.pt / www.pavilhaodaagua.pt

